



Solidcom C1 Pro - Hub8S de Hollyland

Manual de usuario

V1.0.0

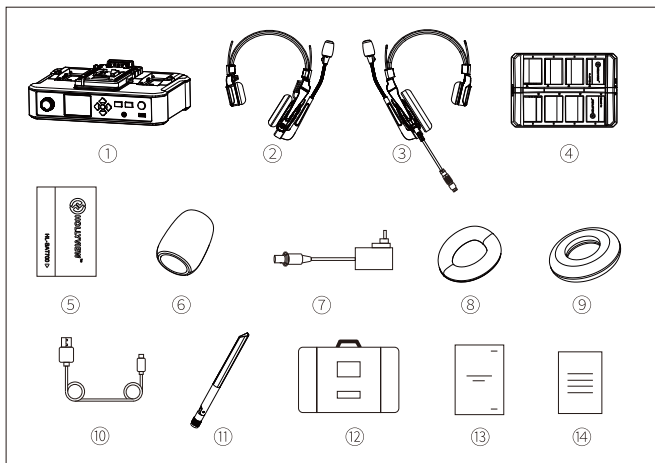
Introducción

Gracias por comprar el sistema de intercomunicación inalámbrica dúplex completo con cancelación de ruido Solidcom C1 Pro de Hollyland.

El Solidcom C1 Pro - Hub8S es un sistema de intercomunicación inalámbrica dúplex completo diseñado para proporcionar un audio claro y comodidad al llevarlo todo el día en un diseño verdaderamente inalámbrico sin necesidad de una pataca. El sistema funciona en la banda de 1,9 GHz, y ofrece un rango de transmisión fiable hasta 350 m de radio (campo visual).

Este manual de usuario le ayudará durante la instalación y el uso del equipo.

Contenido del paquete

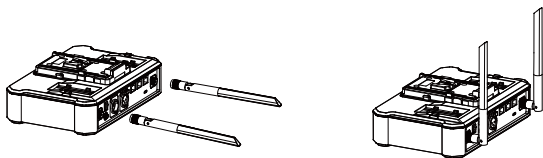


Paquete del auricular de intercomunicación Solidcom C1 Pro - Hub8S

① Hub	x1
② Auriculares remotos (con placa de identificación azul)	x8
③ Auricular con cable OB10 (con placa de identificación roja)	x1
④ Estuche de carga de 8 ranuras	x1
⑤ Batería de los auriculares	x16
⑥ Almohadilla del micrófono	x9
⑦ Adaptador de CC de 12 V / 2 A	x2
⑧ Almohadilla de cuero circumaural	x9
⑨ Almohadilla de espuma supraaural	x9
⑩ Cable USB-A a USB-C	x1
⑪ Antena de alta ganancia	x4
⑫ Estuche de almacenamiento	x1
⑬ Manual de usuario	x4
⑭ Tarjeta de garantía	x1

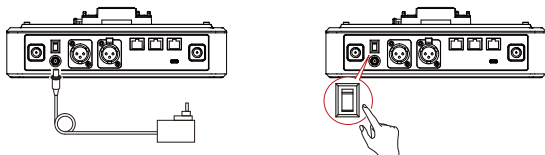
Nota: La cantidad de artículos depende de la configuración del producto.

Instalación de las antenas del hub



Alimentación del hub

- Conecte el adaptador de CC de 12 V / 2 A al hub.
- Encienda el hub.



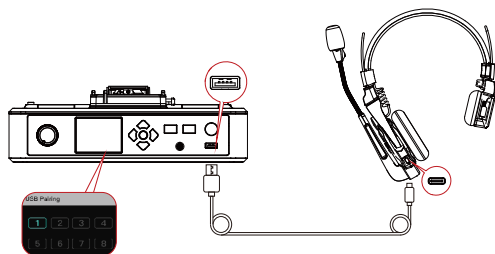
Nota: El hub también se puede alimentar con baterías NP-F, V-mount o G-mount.

Emparejamiento

El hub y los altavoces remotos del mismo sistema se emparejarán entre ellos automáticamente al sacarlos de la caja. El emparejamiento manual solo es necesario cuando se tiene que añadir un nuevo auricular o cuando se tiene que reemplazar un auricular o el hub.

Conexión de un auricular al hub usando un cable USB-C

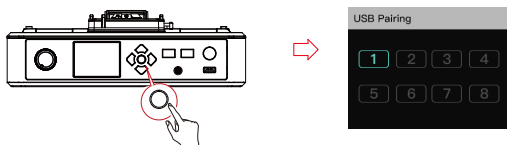
Se necesita un cable USB-C para el emparejamiento. Conecte el auricular al hub mediante la interfaz del hub y la interfaz USB-C del auricular. Entonces se mostrará la interfaz de selección de número automáticamente en el hub. Basta con presionar los botones de flecha para seleccionar un número y el botón de menú/confirmación para completar el ajuste del número y el emparejamiento.



Ajuste de los números de los auriculares en el hub

Cuando repare y numere un auricular, asegúrese de encender todos los auriculares para evitar seleccionar números duplicados. De lo contrario, los demás auriculares podrían no conectarse.

En el caso de que numere mal el auricular, basta con conectarlo al hub con un cable USB y realizar el emparejamiento y la numeración de nuevo.



Configuración del hub en el servidor web

Encienda el hub, conéctelo a un ordenador con un cable de red mediante la interfaz RJ45 del hub y el puerto de red del ordenador; configure el mismo segmento de red para el ordenador y el hub, abra un navegador en el ordenador y acceda a las siguientes direcciones (compruebe las direcciones correspondientes a través del menú de red en el hub):

Dirección IP predeterminada de un hub principal: 192.168.218.10

Dirección IP predeterminada de un hub remoto: 192.168.218.11

Puede iniciar sesión en el servidor web (contraseña predeterminada: **12345678**) para actualizar el hub, agrupar los auriculares y establecer los estados de los auriculares.

Parámetros

	Hub	Auricular con cable
Interfaz	Interfaz RJ45 Interfaz de alimentación (interfaz de CC) Interfaz de audio de 4 hilos (toma RJ45) Interfaz USB Interfaz de audio de 2 hilos Interfaz de audio PGM Interfaz USB-C Interfaz de los auriculares 0B10 Interfaz de la antena de radiofrecuencia	Interfaz USB-C
Antena	Externa	Integrada
Fuente de alimentación	Alimentación con CC, batería NP-FN, batería V-mount, batería G-mount	Batería de polímero de litio de 700 mAh
Tiempo de funcionamiento	/	Unas 10 horas
Tiempo de carga	/	Unas 2,5 horas
Ajuste de volumen	Perilla de ajuste	Ajustable en 7 niveles
Consumo de energía	<4,5 W	<0,3 W
Dimensiones	(L x An x Al): 259,9 mm x 180,5 mm x 65,5 mm (10,2" x 7,1" x 2,6")	(L x An x Al): 186,9 mm x 75,6 mm x 188,6 mm (7,4" x 3" x 7,4")
Peso neto	Unos 1300 g (45,9 oz) sin las antenas	Unos 170 g (6 oz) con las baterías
Alcance de transmisión	Línea de visión de 350 m	
Banda de frecuencia	1,9 GHz (DECT)	

Tecnología inalámbrica	Salto de frecuencia adaptativo
Modo de modulación	GFSK
Potencia inalámbrica	≤ 21 dBm (125,9 mW)
Ancho de banda	1728 MHz
Sensibilidad de RX	< -90 dBm
Frecuencia de respuesta	150 Hz ~ 7 kHz
Relación señal-ruido	> 55 dB
Distorsión	< 1 %
Presión sonora de entrada	> 115 dBSPL
Rango de temperaturas	De 0 °C a 45 °C (en funcionamiento) De -10 °C a 60 °C (guardado) Nota: La temperatura de funcionamiento más alta es de 40 °C cuando el adaptador se usa para la fuente de alimentación.

Medidas de seguridad

No coloque el producto cerca o dentro de dispositivos que produzcan calor (incluyendo, entre otros, microondas, cocinas de inducción, hornos eléctricos, calentadores eléctricos, ollas de presión, calentadores de agua y estufas de gas) para evitar que la batería se sobrecaliente y explote.

Use solo estuches de carga, cables y baterías originales con el producto. El uso de accesorios no originales puede causar descargas eléctricas, fuego, explosiones u otros peligros.

Asistencia técnica

Si encuentra algún problema al usar el producto u necesita ayuda, póngase en contacto con el equipo de asistencia técnica de Hollyland de las siguientes formas:

 Hollyland User Group

 HollylandTech

 HollylandTech

 HollylandTech

 support@hollyland-tech.com

 www.hollyland-tech.com

Advertencia

Todos los derechos pertenecen a Shenzhen Hollyland Technology Co., Ltd. Sin la aprobación por escrito de Shenzhen Hollyland Technology Co., Ltd., ninguna organización o individuo puede copiar o reproducir parte o la totalidad del contenido del texto sin autorización y no puede difundirlo de ninguna forma.

Declaración de la marca registrada

Todas las marcas comerciales pertenecen a Shenzhen Hollyland Technology Co., Ltd.

Nota:

Debido a las actualizaciones de la versión del producto o a otras razones, esta guía rápida se actualizará de vez en cuando. A menos que se acuerde lo contrario, este documento se proporciona como una guía para su uso. Todas las declaraciones, informaciones y recomendaciones contenidas en este documento no constituyen garantías de ningún tipo, expresas o implícitas.

Requisitos de la FCC

Cualquier cambio o modificación no aprobado expresamente por la parte responsable del cumplimiento podría anular la autorización del usuario para utilizar el dispositivo. Este dispositivo cumple con el apartado 15 de las normas de la FCC.

Su funcionamiento está sujeto a las siguientes dos condiciones:

- (1) Este dispositivo no puede causar interferencias perjudiciales.
- (2) Este dispositivo debe aceptar cualquier interferencia recibida, incluidas aquellas que puedan causar un funcionamiento indeseado.

Declaración de exposición a la radiación de la FCC:

El dispositivo se ha probado y cumple con los límites de SAR de la FCC.

Nota:

Este dispositivo ha sido comprobado y cumple con los límites para un servicio digital de clase B según el apartado 15 de las normas de la FCC. Estos límites han sido diseñados para brindar una protección razonable contra interferencias nocivas dentro de una instalación doméstica. El dispositivo genera, usa y puede radiar energía de radiofrecuencia, y podría causar interferencias perjudiciales a las comunicaciones de radio si no se instala y usa según las instrucciones. Sin embargo, no se garantiza que no existan interferencias en una instalación en particular. Si este dispositivo causara interferencias perjudiciales a la recepción de radio o televisión, lo que se puede comprobar al apagarlo y encenderlo, se recomienda que intente corregirlas siguiendo una o más de las siguientes medidas:

- Reoriente o cambie de ubicación la antena de recepción.
- Aumente la distancia entre el dispositivo y el receptor.
- Conecte el dispositivo a un enchufe o circuito diferente del circuito al que está conectado el receptor.
- Consulte con el distribuidor o un técnico especializado en radio/TV si necesita ayuda.